



Rozdzielnica BTW - 05/1 i BTW - 05/2



Rozdzielnica BTW - 05 w wykonaniach BTW - 05/1 i BTW - 05/2, jest urządzeniem elektrycznym, przeznaczonym do stosowania w podziemnych wyrobiskach górniczych niezagrażonych wybuchem oraz na powierzchni w środowisku 2. Rozdzielnica typu BTW - 05 w wykonaniach BTW - 05/1 i BTW - 05/2 przeznaczona jest do łączenia i załączenia napędów tam wentylacyjnych z napędem elektrycznym do sieci kopalnianej 3-fazowej z izolowanym punktem gwiazdowym transformatora (IT) na napięcie znamionowe sieci 500V.

DANE TECHNICZNE:

Stopień ochrony	IP54
Znamionowe napięcie zasilania	500V/50Hz
Napięcie znamionowe obwodu oświetlenia zewnętrznego	24V AC lub 230V AC
Moc znamionowa	do 10kW
Prąd znamionowy	do 16 A
Masa	do 50kg
Gabaryty	900mm x 800mm x 300mm (wys. x szer. x głęb.)

BUDOWA

Rozdzielnica typu BTW-05 wykonana jest z dwóch obudów z blachy stalowej. Obudowa zamontowana jest na konstrukcji ramowej z metalowego profilu, zaopatrzonego w uchwyty umożliwiające zawieszenie urządzenia na łańcuchu mocowanego do ociosu wyrobiska. Na elewację drzwi zostały wyprowadzone przyciski sterujące i lampki kontrolne. Obudowa spełnia wymagania ochrony antykorozyjnej zgodnej z normą PN-71/H-04651 dla agresywności korozyjnej C.

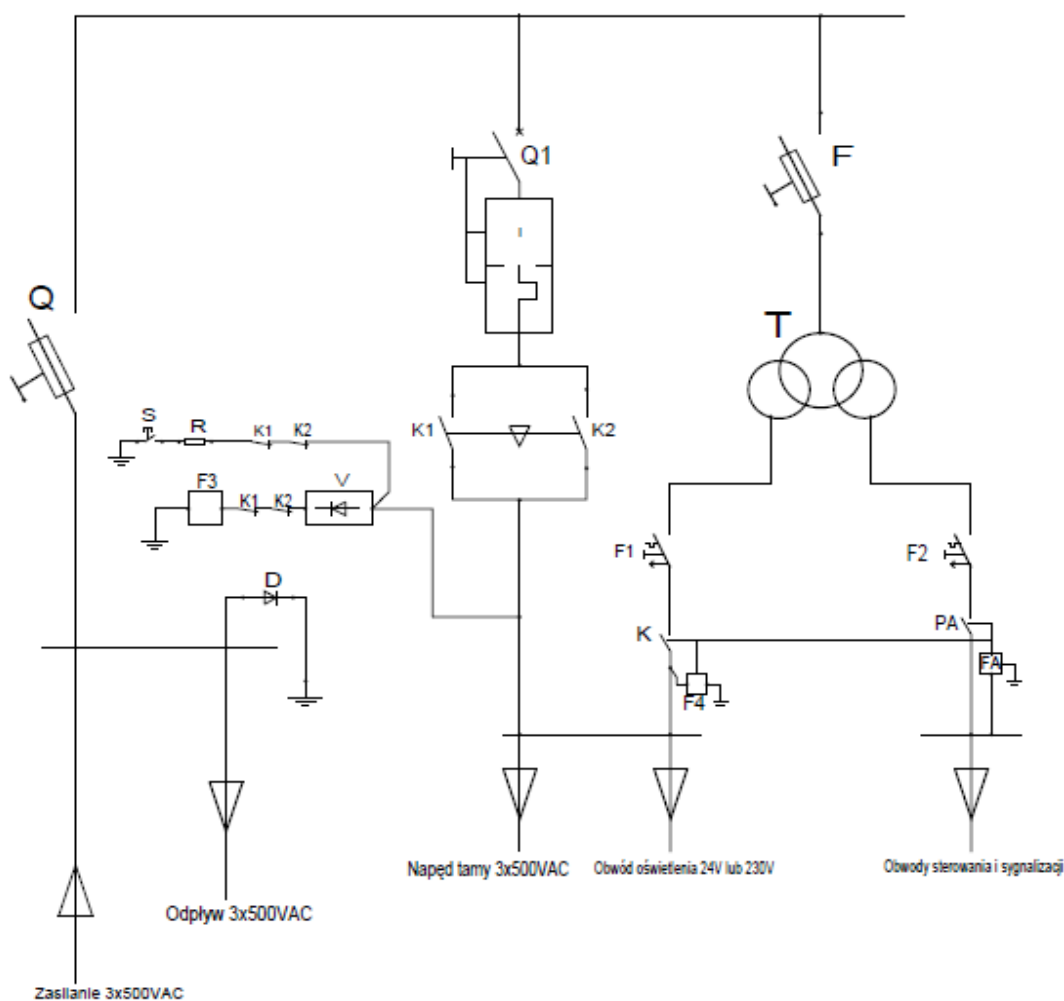
OPIS DZIAŁANIA

Układ elektryczny rozdzielnicy umożliwia sterowanie tamą w trzech trybach:

- Operator maszyny - tryb przewidziany do normalnej eksploatacji
- Elewacja - przewidziany do wykonania czynności rewizyjnych i konserwacyjnych
- Z systemu - przewidziany do sterowania z systemów dyspozytorskich

W czasie normalnej eksploatacji otwieranie i zamykanie tamy odbywa się po oświetleniu odpowiedniego czujnika fototranzystorowego lampką górniczą. Po oświetleniu czujnika rozpoczyna się proces uruchamiający sygnalizację ostrzegawczą, na czas 10s zostaje uruchomiony buczek i lampy ostrzegawcze. Po upływie ustalonego czasu następuje uruchomienie stycznika głównego i tama zaczyna się otwierać albo zamykać. Proces ten trwa do momentu zadziałania wyłącznika krańcowego WKO albo WKZ, który wyłącza styczniki.

SCHEMAT IDEOWY



Zamówienia należy składać pisemnie lub faxem na adres:

 **Instal-Service PL**

Spółka z ograniczoną odpowiedzialnością
Spółka komandytowa

58-506 Jelenia Góra, ul. Wrocławska 15a
tel. (+48 075) 64-57-950
fax. (+48 075) 64-57-951
e-mail: instal@instal-service.pl